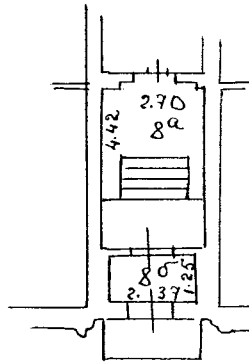


Владимир
68

А
Горького

План 1 этажа



V. ЭКСПЛИКАЦИЯ К ПОЭТАЖНОМУ ПЛАНУ ДОМА

Дата записи и литер по плану	Этажи (начиная с 1-го этажа и кончая мезо- нином)	Номер помещения (квартира и пр.)	№ по плану строения комнаты, кухни, коридора и т.п.	Назначение частей помещения: жилая комната, кухня, коридор, ванная и т.п.	Формула подсчета площади по внутреннему обмеру	Площадь по вн. обмеру кв.м			Высота помещения по внутрен. обмеру
						общая полезная	в том числе		
						жилая	вспомогат. (подсобная)		
	1		82	спальная			12,1	12,1	2,70 м
			89	-			3,0	3,0	
					Итого		15,1	15,1	

Примечание: Площади жилых помещений записываются за итогом экспликации.

КАДАСТРОВЫЙ ПАСПОРТ
Здания, сооружения, объекта незавершенного строительства

Лист № 1, всего листов 2

здания

(вид объекта недвижимого имущества)

Дата 31.08.2010 г.

Кадастровый номер _____

Инвентарный номер 528:22:0200

(ранее присвоенный учетный номер) _____

1. Описание объекта недвижимого имущества

1.1. Наименование гараж

Адрес (местоположение):

Субъект Российской Федерации	Владимирская область	
Район		
Муниципальное образование	Тип	город
	Наименование	Владимир
Населенный пункт	Тип	город
	Наименование	Владимир
Улица (проспект, переулок и т.д.)	Тип	улица
	Наименование	Зеленая
Номер дома	3	
Номер корпуса		
Номер строения		
Литера	Б	
Иное описание местоположения	мкр. Заглязьменский	

1.3. Характеристика общая площадь, 69,2 кв.м
(тип характеристики) (значение) (ед.изм.)

Степень готовности объекта незавершенного строительства _____

1.4. Назначение нежилое здание

1.5. Этажность:

Количество этажей 1 подземных этажей -

1.6. Год ввода в эксплуатацию(завершения строительства) _____

1.7. Кадастровый номер земельного участка(участков), в пределах которого расположен объект недвижимого имущества _____

1.8. Предыдущие кадастровые (условные) номера объекта недвижимого имущества:

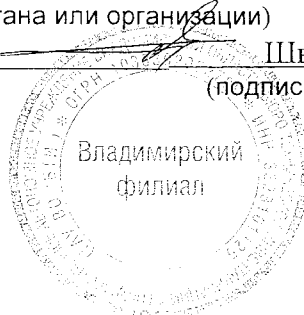
1.9.Примечание _____

1.10. Государственное учреждение Владимирской области «Бюро технической инвентаризации». Свидетельство об аккредитации, выданное Федеральным агентством кадастра объектов недвижимости (Роснедвижимость) серия РН-1 № 000055

(наименование органа или организации)

Директор ВФ ГАУ ВО БТИ
(полное наименование должности)

Шкурченко С.В.
(подпись) М.П. (инициалы, фамилия)



КАДАСТРОВЫЙ ПАСПОРТ

Лист № 2 , всего листов 2

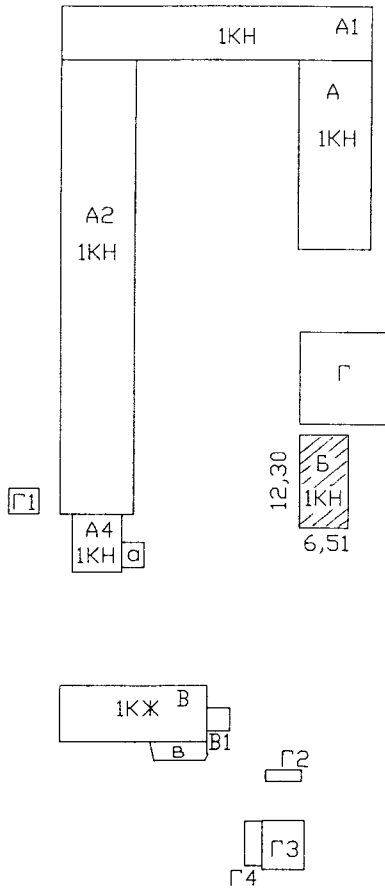
Дата 30.08.2010 г.

Кадастровый номер _____

Инвентарный номер 528:22:0200


(ранее присвоенный учетный номер) _____

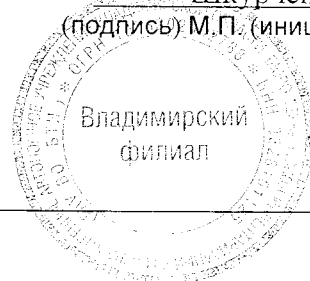
2. Ситуационный план объекта недвижимого имущества



Масштаб 1:1000

Директор ВФ ГАУ ВО БТИ
(полное наименование должности)

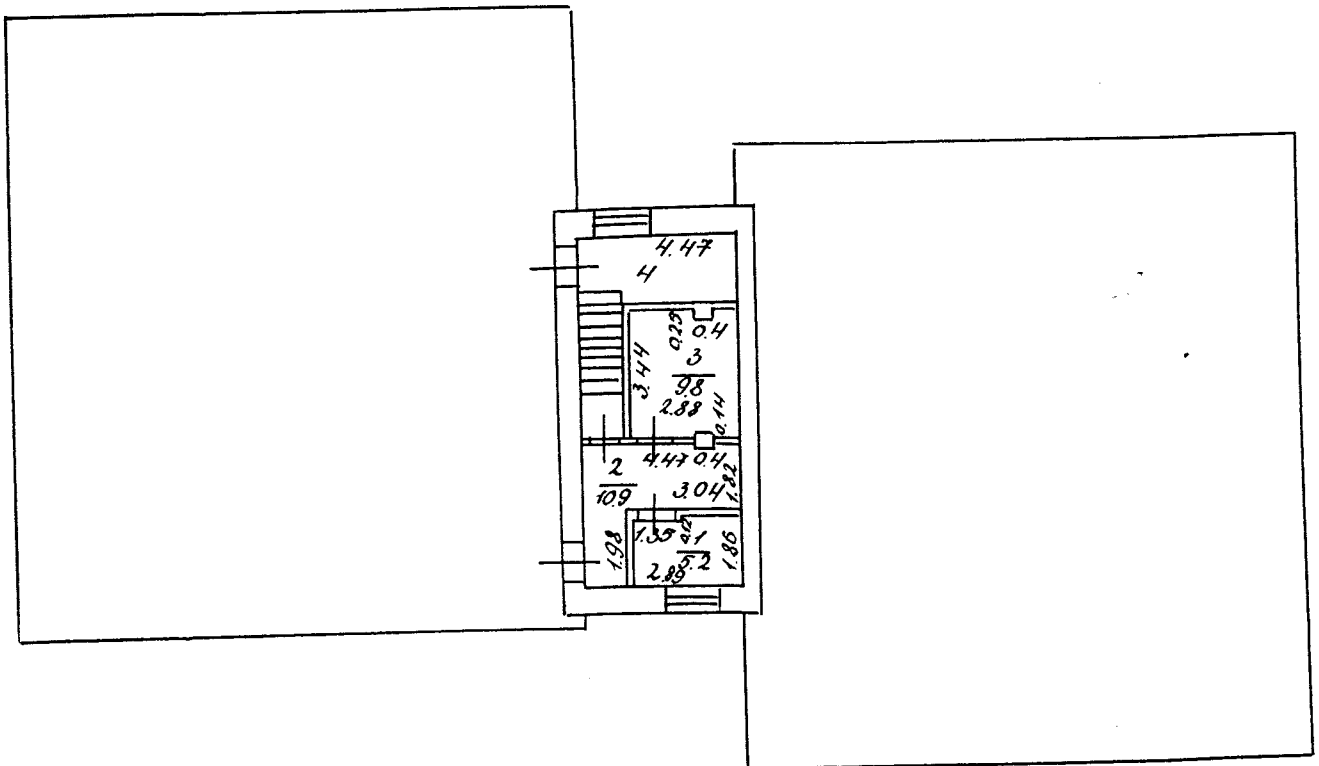

Шкурченко С.В.
(подпись) М.П. (инициалы, фамилия)



ПОСТЕЖНЫЙ ПЛАН
СТУПЕНЧАТЫЙ ЛИФТ А
г. Владимир, К. КАМАНИНА
д. № 5

План технич. этажа

К.И.И. - РАЗРЕШ. НА ПЕРЕПРОФИЛ.
НЕ ПРЕДОСТ.
03.02.2000г. *Фролов*



Масштаб 1:200

По состоянию на 03.02.2000г.
07-02-2000
Работу выполнил *Фролов*
Инженер-проектировщик
К.И.И. Владимир

VI. Экспликация к плану строений

По Клишино

улице, дом № 5

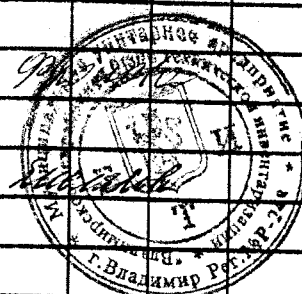
район, квартал № _____

Площадь по внутреннему обмеру, кв. метров

Дата записи	Литер по плану	Этаж, начиная с подвала и кончая мезонином	№№ квартир, торговых, складских и пр. помещений	№№ комнат, кухонь, коридоров и пр. помещений	Назначение помещения: жилое, контора, магазин, ванная, коридор, кухня и прочая	Площадь по внутреннему обмеру, кв. метров								Высота						
						общая полезная	основная	вспомогат.	основная	вспомогат.	основная	вспомогат.	основная		вспомогат.					
	<i>А</i>	<i>1-й этаж</i>	<i>1</i>	<i>1</i>	<i>спиртовой</i>	<i>5,2</i>		<i>5,2</i>												
			<i>2</i>		<i>коридор</i>	<i>10,9</i>		<i>10,9</i>												
			<i>3</i>		<i>спиртовой</i>	<i>9,8</i>		<i>9,8</i>												
					<i>Итого:</i>	<i>25,9</i>		<i>25,9</i>												
					<i>Итого:</i>															

допуска на чертёж не внос.

Исполнил: [подпись]
Бригада: [подпись]

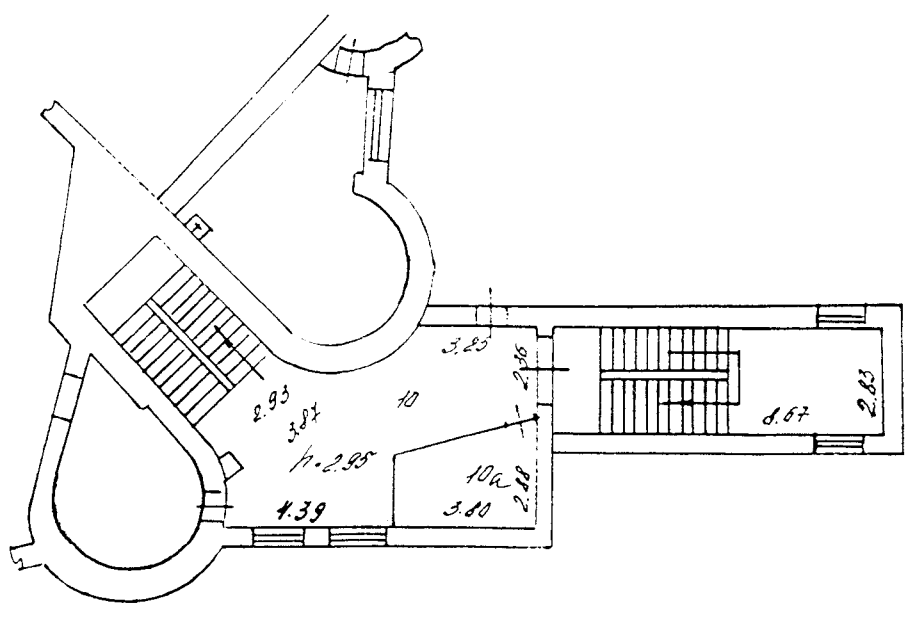


Владимир
8

А
Мира

IV

К 10/10а
23.06.2004
Сергеевский



по состоянию на 11.06.2004г

1:200

23 06 2004

Уралова
Сергеевский

КАДАСТРОВЫЙ ПАСПОРТ

помещения

Лист № 1 всего листов 2
Дата 03.06.2011

Кадастровый номер _____

Инвентарный номер (ранее присвоенный учетный номер) 17:401:001:007813250:0001:20000

1. Описание объекта недвижимого имущества

1.1. Кадастровый номер здания (сооружения), в котором расположено помещение _____

1.2. Этаж (этажи), на котором расположено помещение 1

1.3. Общая площадь помещения 10.4 кв.м

1.4. Адрес (местоположение): _____

Субъект Российской Федерации	Владимирская область	
Район		
Муниципальное образование	тип	город
	наименование	Владимир
Населенный пункт	тип	
	наименование	
Улица (проспект, переулок и т.д.)	тип	улица
	наименование	Белоконской
Номер дома	13а	
Номер корпуса		
Номер строения		
Литера	А	
Номер помещения (квартиры)		
Иное описание местоположения		

1.5. Назначение помещения нежилое

(жилое, нежилое)

1.6. Вид помещения в многоквартирном доме _____

(комната, квартира)

1.7. Номер помещения на поэтажном плане 22 - 1 эт.

1.8. Предыдущие кадастровые (условные) номера объекта недвижимого имущества: _____

1.9. Примечание: Составлено по данным технической инвентаризации по состоянию на 01.06.11 г.

1.10 ФГУП "РОСТЕХИНВЕНТАРИЗАЦИЯ - ФЕДЕРАЛЬНОЕ БТИ" Владимирский филиал

Свидетельство об аккредитации серия РН-1 № 000364 от 14.12.2007 г.

(наименование органа или организации)

И.о. начальника отдела ТИОН

(полное наименование должности)

исп. Пантелеева В. Н.
рук. гр. Заворотная Н. В.

(подпись)

Шуралёва Е.И.

(инициалы, фамилия)

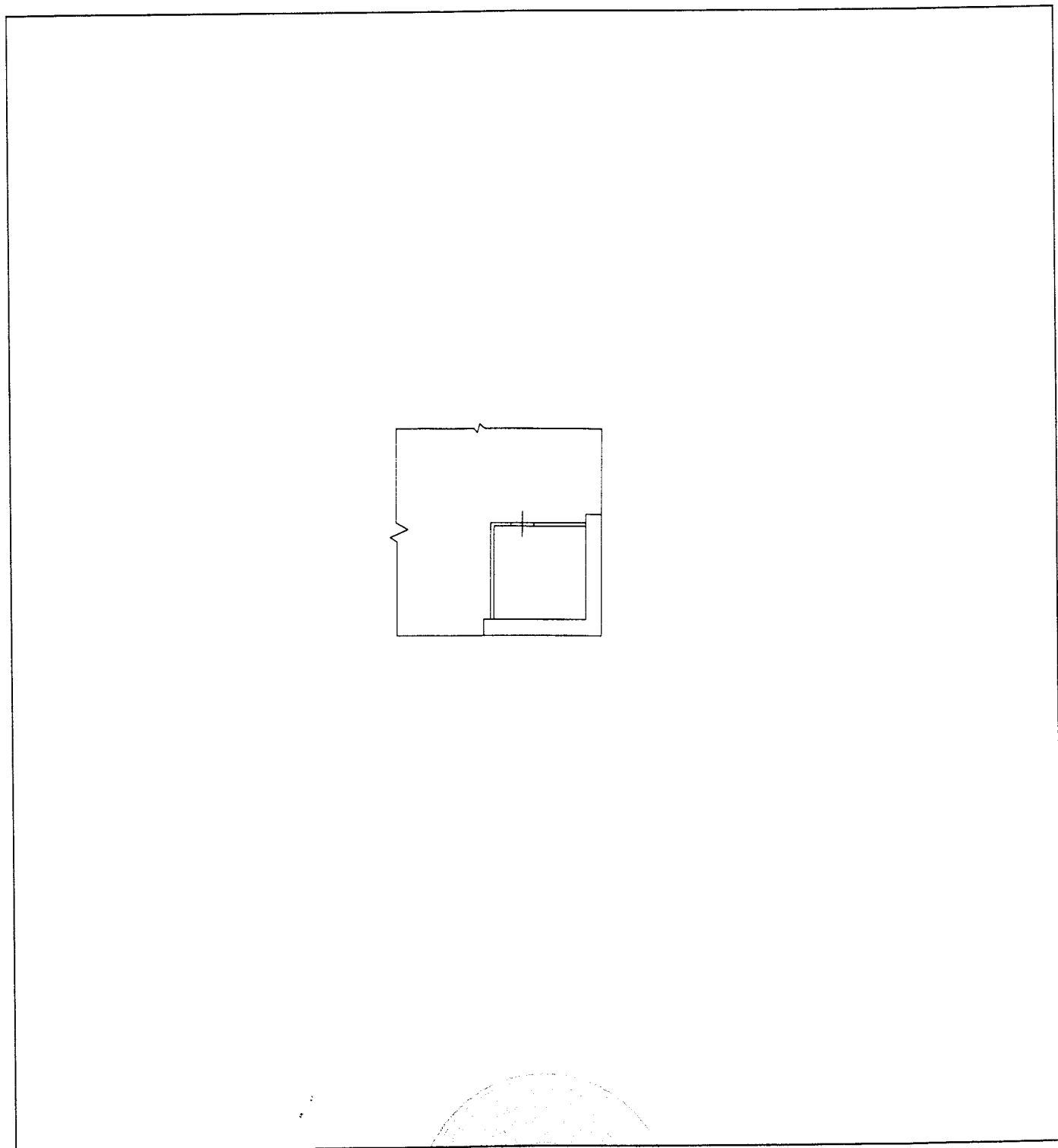
КАДАСТРОВЫЙ ПАСПОРТ ПОМЕЩЕНИЯ

Лист № 2 всего листов 2

Кадастровый номер _____

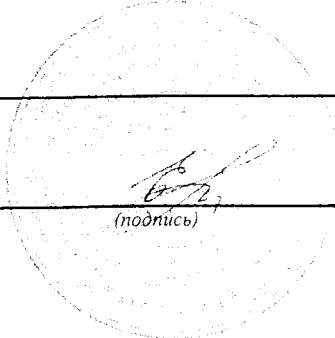
Инвентарный номер (ранее присвоенный учетный номер) 17:401:001:007813250:0001:20000

2. План расположения помещения на этаже



Масштаб 1: 200

И.о. начальника отдела ТИОН
(полное наименование должности)



(подпись)

Шуралёва Е.И.
(инициалы, фамилия)

КАДАСТРОВЫЙ ПАСПОРТ

помещения

Лист № 1 всего листов 3
Дата 30.05.2011

Кадастровый номер _____

Инвентарный номер (ранее присвоенный учетный номер) 17:401:001:007818830:0001:20000

1. Описание объекта недвижимого имущества

1.1. Кадастровый номер здания (сооружения), в котором расположено помещение _____

1.2. Этаж (этажи), на котором расположено помещение подвал, 1

1.3. Общая площадь помещения 262.4

1.4. Адрес (местоположение): _____

Субъект Российской Федерации	Владимирская область	
Район		
Муниципальное образование	тип	город
	наименование	Владимир
Населенный пункт	тип	
	наименование	
Улица (проспект, переулок и т.д.)	тип	улица
	наименование	Добросельская
Номер дома	4	
Номер корпуса		
Номер строения		
Литера	А	
Номер помещения (квартиры)		
Иное описание местоположения		

1.5. Назначение помещения нежилое

(жилое, нежилое)

1.6. Вид помещения в многоквартирном доме _____

(комната, квартира)

1.7. Номер помещения на поэтажном плане 5,5а,5б,5в,6,6а,6б,6в - подвал, 1,1а,2,2а,3,3а,3б,3в,4,4а,4б,4в,19,19а,19б - 1 эт.

1.8. Предыдущие кадастровые (условные) номера объекта недвижимого имущества: _____

1.9. Примечание: Составлено по данным технической инвентаризации по состоянию на 16.05.11 г.

Разрешение на перепланировку ком. 5,5а,5б,5в,6,6а,6б,6в - подвал, 1,1а,2,2а,3,3а,3б,3в,4,4а,4б,4в,19,19а,19б - 1этаж не предъявлено.

1.10 ФГУП "РОСТЕХИНВЕНТАРИЗАЦИЯ - ФЕДЕРАЛЬНОЕ БТИ" Владимирский филиал

Свидетельство об аккредитации серия РН-1 № 000364 от 14.12.2007 г.

(наименование органа или организации)

И.о. начальника отдела ТИОН _____

(полное наименование должности)

исп. Блинова Е. Ю.
рук.гр. Заворотная Н. В.

(подпись)



Шуралёва Е.И.

(инициалы, фамилия)

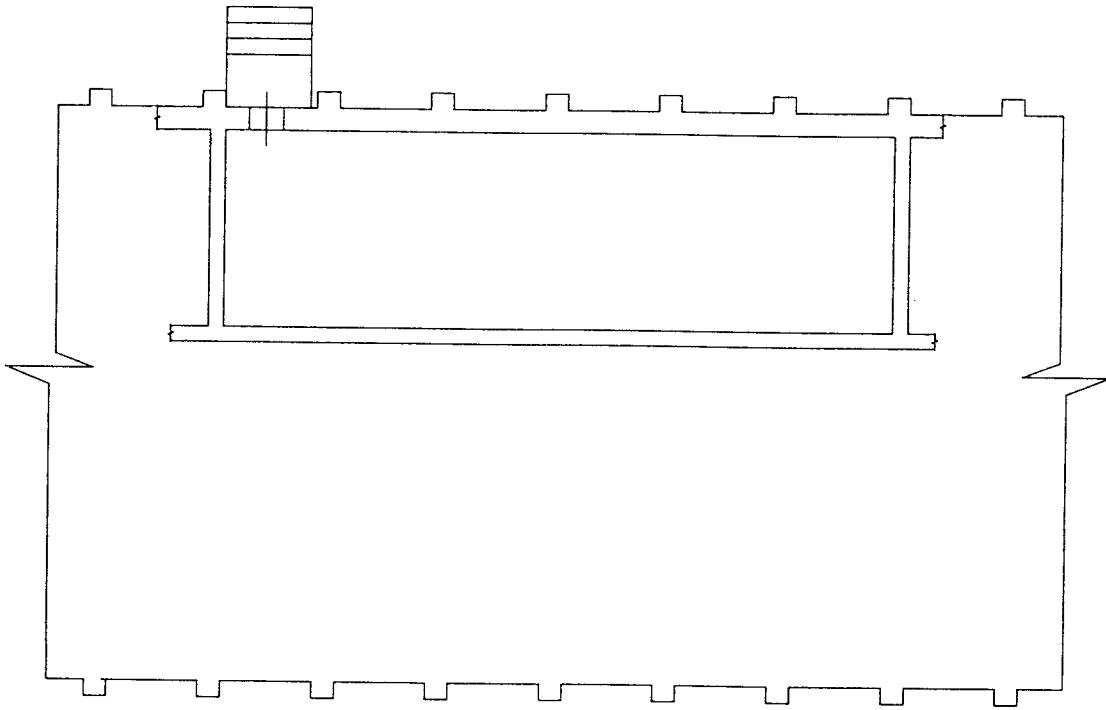
КАДАСТРОВЫЙ ПАСПОРТ ПОМЕЩЕНИЯ

Лист № 2 всего листов 3

Кадастровый номер _____

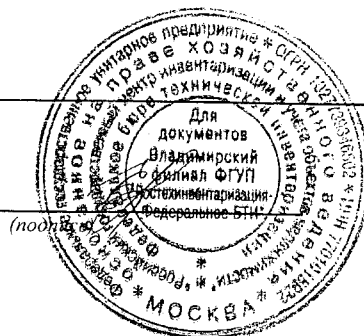
Инвентарный номер (ранее присвоенный учетный номер) 17:401:001:007818830:0001:20000

2. План расположения помещения на подвальном этаже



Масшта 1: 200

И.о. начальника отдела ТИОН
(полное наименование должности)



Шуралёва Е.И.
(инициалы, фамилия)

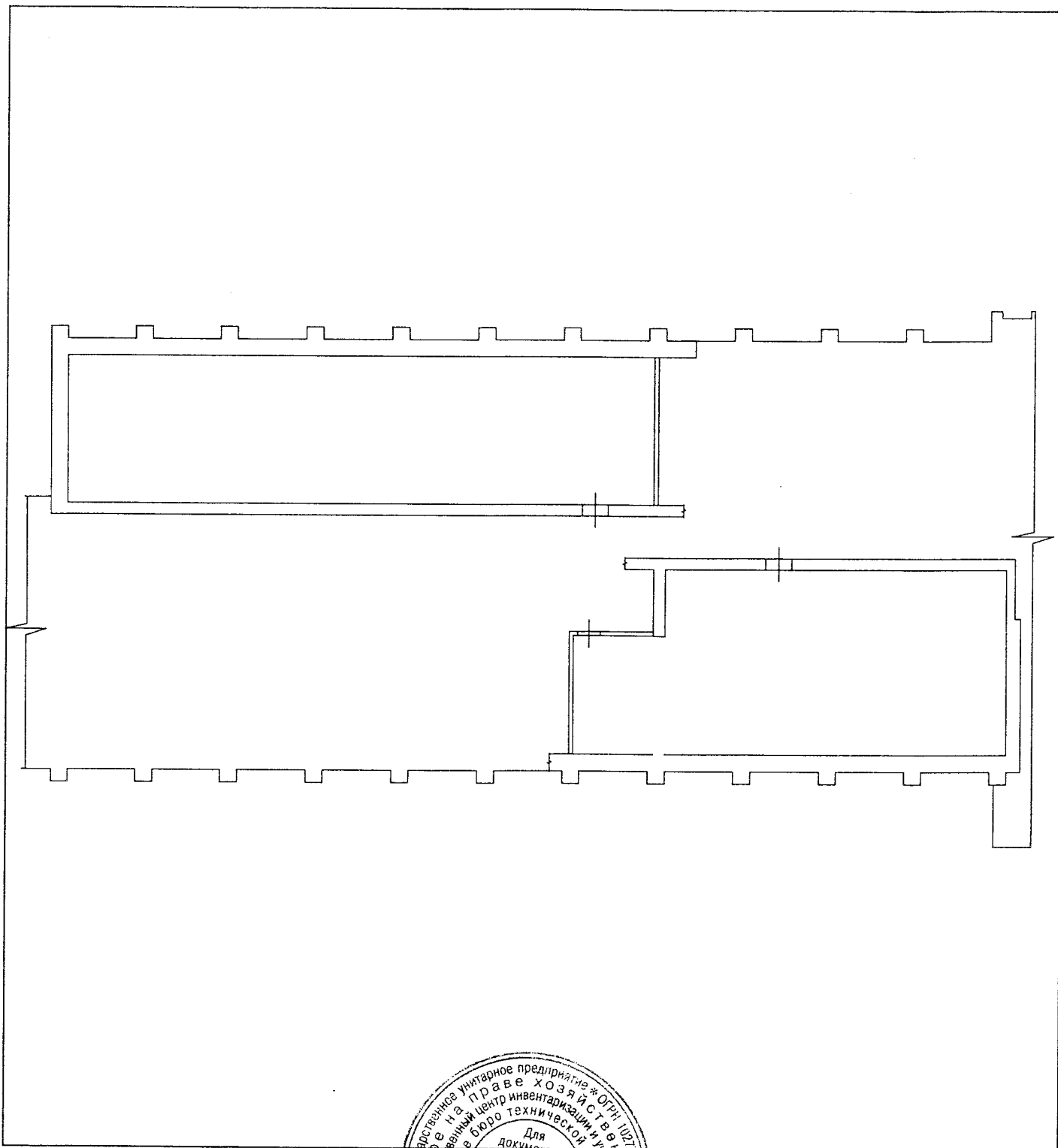
КАДАСТРОВЫЙ ПАСПОРТ ПОМЕЩЕНИЯ

Лист № 3 всего листов 3

Кадастровый номер _____

Инвентарный номер (ранее присвоенный учетный номер) 17:401:001:007818830:0001:20000

2. План расположения помещения на 1 этаже



Масштаб 1: 200



И.о. начальника отдела ТИОН
(полное наименование должности)

Шуралёва Е.И.
(инициалы, фамилия)